



ООО "ЭКСПЕРТПРОЕКТСТРОЙ"

СРО-П-140-27022010

**Разработка проектно-сметной документации на капитальный ремонт учебных корпусов, акустическое и электроакустическое моделирование актового зала колледжа по адресу: г. Липецк, Студенческий городок, д.6, Главный учебный корпус**

**ПРОЕКТНАЯ ДОКУМЕНТАЦИЯ**

**Раздел 4 "Конструктивные решения"**

**подраздел: ЭЛЕМЕНТЫ КОНСТРУКЦИИ**

ПД-№09-08-2024-01- Р

Том 3

Инд. № подл.	
Подп. и дата	
Взам. инв. №	

Москва 2024



ООО "ЭКСПЕРТПРОЕКТСТРОЙ"

СРО-П-140-27022010

Согласовано: \_\_\_\_\_

**Разработка проектно-сметной документации на капитальный ремонт учебных корпусов, акустическое и электроакустическое моделирование актового зала колледжа по адресу: Студенческий городок, д.6, Главный учебный корпус**

**ПРОЕКТНАЯ ДОКУМЕНТАЦИЯ**

**Раздел 4 "Конструктивные решения"**

**одраздел: ЕЛЕ О ЕТОННЫЕ КОНСТРУКЦИИ**

ПД-№09-08-2024-01- Р

Том 3

Главный инженер

С.А. Хлыстов

Главный инженер проекта

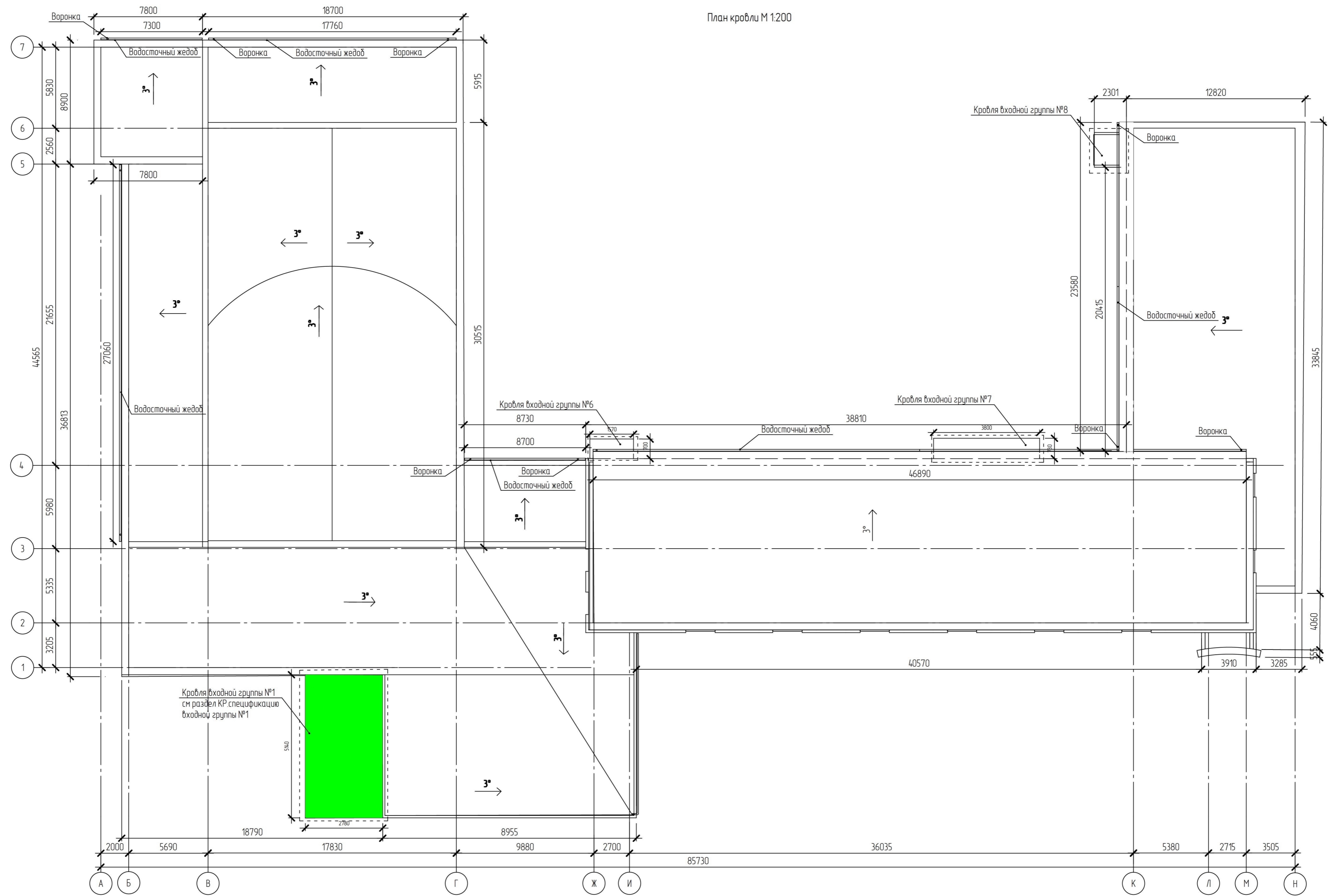
Ш.Ф. Спиненко

Москва 2024

Взам. инв. №	
Подп. и дата	
Инв. № подл.	



План кровли М 1:200

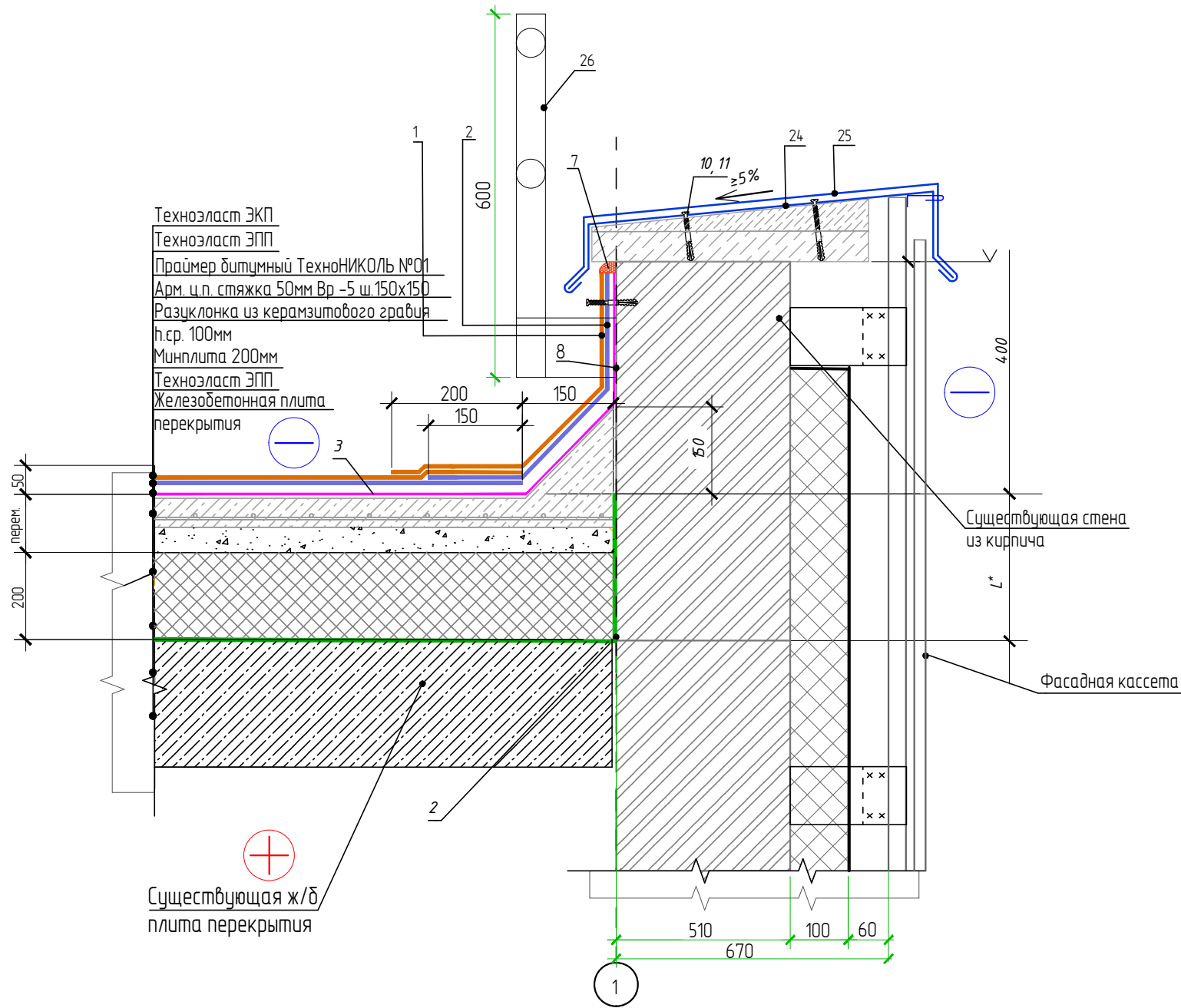


						ПД-№09-08-2024-КР			
						Разработка проектно-сметной документации на капитальный ремонт учебных корпусов, акустическое и электроакустическое моделирование актового зала колледжа по адресу: г. Липецк, Студенческий городок, д.б. Главный учебный корпус			
Изм.	Кол.уч.	Лист	№ док.	Подпись	Дата	ГБОУ «Липецкий областной колледж искусств им. К.Н. Изумнова» Главный корпус	Стадия	Лист	Листов
Ген директор							П	2	4
ГИП									
ГИП									
ГАП									
Проверил						План кровли М 1:200	ООО «ЭкспертПроектСтрой»		
Разработал									

Согласовано	
Взам. инв. №	
Подп. и дата	
Инв. № подл.	

Узел У.1

Примыкание к парапетам высотой 400 мм М 1:10

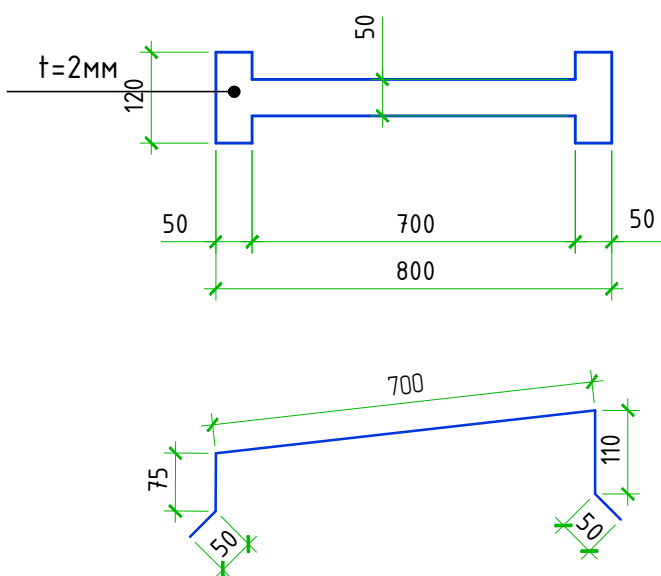


Существующая ж/б плита перекрытия

Условные обозначения на узел У.1

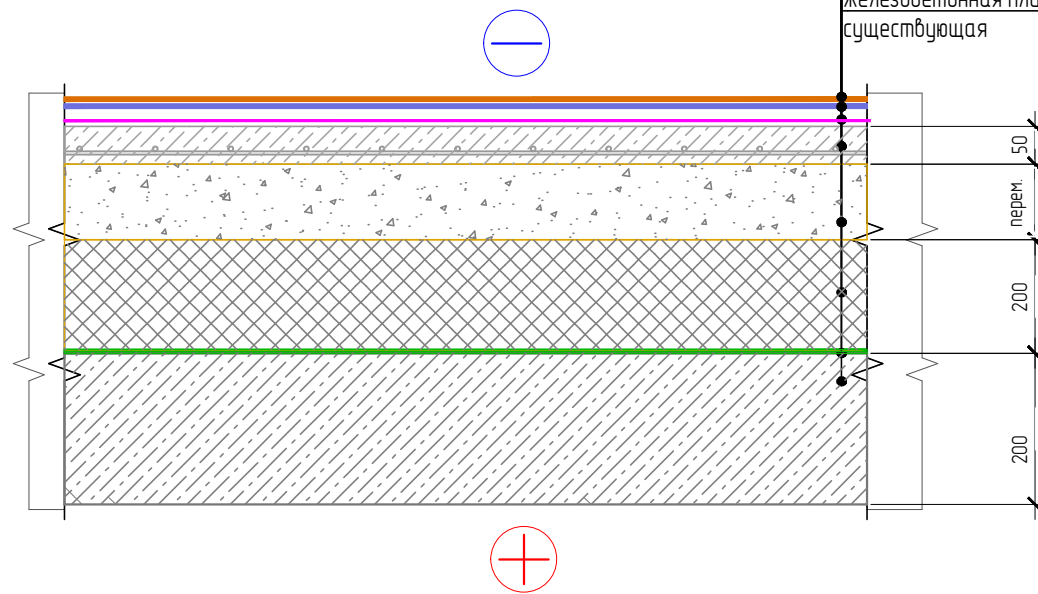
Поз.	Наименование
1	Техноэласт ЭКП
2	Техноэласт ЭПП
10	Саморез остроконечный 4,8x50
11	Анкерный элемент ТЕХНОНИКОЛЬ 8x45
3	Праймер ТЕХНОНИКОЛЬ №01
7	Герметик эластомерный химически стойкий для швов MASTERFLEX 474 (600 мл)
8	Огрунтовка оснований под водоизоляционный кровельный ковер
24	Крепежный элемент двухсторонний (костыль) из оцинкованной стали 2мм (0,047м2 на 1 штуку)
25	Отлив из оцинкованной стали 0,5 мм покрытие поверхность парапета ширина 700 мм (вес 1 м2 равен 4,043 кг)
26	Ограждение парапетное PRESTIGE ГОСТ V2 h=600мм

Крепежный элемент  
Позиция 24



Узел У.2

Примыкание к парапетам высотой 400 мм М 1:10



Техноэласт ЭКП  
Техноэласт ЭПП  
Праймер битумный ТехноНИКОЛЬ №01  
Арм. ц.п. стяжка 50мм Вр -5 ш.150x150  
Разуклонка из керамзитового гравия  
h.ср. 100мм  
Минплита 200мм  
Техноэласт ЭПП  
Железобетонная плита существующая

Условные обозначения на узел У.2

Поз.	Наименование
1	Техноэласт ЭКП
2	Техноэласт ЭПП
3	Праймер ТЕХНОНИКОЛЬ №01
4	Арм. ц.п. стяжка 50мм Вр -5 ш.150x150
5	Разуклонка из керамзитового гравия средняя толщина 100 мм
6	МИНПЛИТА ПЖ-120 ГОСТ 9573-2012 150мм

Примечание:

1. L\* - высота заведение пароизоляции. Пароизоляция должна быть поднята на высоту не менее толщины теплоизоляционного слоя и приклеена к вертикальной оштукатуренной поверхности. Длина зависит от толщины разуклонки керамзитовой подсыпки, L= от 250мм до 350мм. (в среднем арифметическом значении 300мм)
2. Для организации плавного перехода на вертикаль допускается рекомендуется применение керамзитового гравия разуклонкой с 150 до 50мм. (среднее арифметическое 100мм)

						Д-№09-08-2024-КР			
						Разработка проектно-сметной документации на капитальный ремонт учебных корпусов, акустическое и электроакустическое моделирование актового зала колледжа по адресу: г. Липецк, Студенческий городок, д.6, Главный учебный корпус			
Изм.	Кол.уч.	Лист	№ док.	Подпись	Дата				
Ген директор	Спленко Ш.Ф.					ГБОУ «Липецкий областной колледж искусств им. К.Н. Изумнова» Главный корпус	Стадия	Лист	Листов
ГИП	Хлыстов С.А.						3	4	
ГИП	Спленко Ш.Ф.								
ГАП	Хачатуров Г.А.								
Проверил	Спленко Ш.Ф.					Узел 1 М 1:10, Узел 2 М 1:10			
Разработал	Хрунова Д.С.					ООО "ЭкспертПроектСтрой"			

Согласовано

Взам. инв. №

Подп. и дата

Инв. № подл.

Ведомость кровли

Поз.	Обозначение	Наименование	Кол.	Масса ед. кг	Примечание
Ведомость демонтажа плоской кровли					
		Зачистка поверхностей парапета и для устройства гидроизоляции,	м2	132,01	
		Демонтаж основного кровельного ковра 3 слоя, вертикального примыкания к парапету, вертикального примыкания к вентшахтам	м2	2362,88	
		Демонтаж ц/п стяжки толщиной 100 мм	м2	2362,88	
		Демонтаж керамзита (разуклонка) Нсредн. -200мм,	м2	2362,88	
		Демонтаж листа оцинкованного 0,7 мм верх парапета	п.м/ м2	226/ 158,2	
		Демонтаж карнизной планки	п.м.	140,03	
		Погрузка, вывоз	Т		
Ведомость монтажа плоской кровли					
		Техноэласт ЭКП	м2	2362,88	
		Техноэласт ЭПП	м2	2362,88	
		Праймер битумный, м2 (расх. 0,24л/м2)	м2	2362,88	
		Арм. ц.п. стяжка 50мм Вр-1 ш.150x150мм,	м2	2075,67	
		Керамзитовый гравий плотность 400кг/м3 нср.=200мм	м2	2075,67	
	ГОСТ 9573-2012	МИНПЛИТА ПЖ-120 200мм,	м2	2075,67	
		Герметик эластомерный химически стойкий для швов (600 мл), шт.	шт	40	
		Огрунтовка оснований под водоизоляционный кровельный ковер	м2	2362,88	
		Планка карнизная 100x65	м.п.	140,03	
		Саморез остроконечный 4,8x50	шт	2035	
		Анкерный элемент 8x45	шт	2035	
		Крепежный элемент (костыль) из оцинкованной стали С245 2мм	шт/ м2	385/ 18.095	0,047м2 на 1 шт
		Отлив из оцинкованной стали 0,5 мм покрытие поверхность парапета ширина 700 мм	п.м	226	
	ГОСТ 25129-2020	Окраска в 2 слоя краски ПФ-115 по 2-м слоям грунтовки ГФ -021 общей толщиной 50 мкм	м2	158,20	
		Ограждение парапетное h=600мм, м.п. (Ог-2)	п.м	226	
		Ограждение кровельное д/парапета на плоскую кровлю (2,0x0,9м) (Ог-1) Grandline	п.м.	140,03	
Водосточная система					
		Крепление для желоба стальное «полимерным покрытием»	шт	190	шаг 0,7м
		Желоб полукруглый Grand Line 125 мм 3 м	п.м.	131,3	
		Воронка водосборная Grand Line 90мм	шт	12	
		Заглушка желоба «полимерным покрытием»	шт	12	

Ведомость кровли

Поз.	Обозначение	Наименование	Кол.	Масса ед. кг	Примечание
		Труба водосточная Grand Line металлическая d90 мм 2,5 м	п.м.	86,85	
		Колено трубы Grand Line металлическое d90 мм 60°	шт	12	
		Колено трубы Grand Line металлическое d90 мм 45°	шт	12	
		Отвод трубы d90мм	шт	12	
		Кронштейн хомут труб Grand Line металлический на кирпичную стену d90 мм	шт	58	шаг 1,5м
Ведомость демонтажа плоской кровли на входной группе №6, на входной группе №7, на входной группе №8					
		Зачистка поверхностей парапета и для устройства гидроизоляции,	м2	11,49	
		Демонтаж основного кровельного ковра 3 слоя, вертикального примыкания к парапету	м2	5,404	
		Демонтаж ц/п стяжки толщиной 100 мм	м2	5,404	
		Демонтаж керамзита (разуклонка) Нсредн. -200мм,	м2	5,404	
		Демонтаж листа оцинкованного	м2	5,404	
		Демонтаж карнизной планки	п.м	6,95	
		Погрузка, вывоз	Т		
Ведомость демонтажа плоской кровли на входной группе №6, на входной группе №7, на входной группе №8					
		Техноэласт ЭКП	м2	5,404	
		Техноэласт ЭПП	м2	5,404	
		Праймер битумный, м2 (расх. 0,24л/м2)	м2	5,404	
		Бетон класса В15 F150W6 t=50мм	м3	0,27	
		Арм. ц.п. стяжка 50мм Вр-1 ш.150x150мм,	м2/ Т	5,404	
		Керамзитовый гравий плотность 400кг/м3 нср.=200мм	м3	1,081	

						Д-№09-08-2024-КР			
						Разработка проектно-сметной документации на капитальный ремонт учебных корпусов, акустическое и электроакустическое моделирование актового зала колледжа по адресу: г. Липецк, Студенческий городок, д.6, Главный учебный корпус			
Изм.	Кол.уч.	Лист	№ док.	Подпись	Дата	ГБОУ «Липецкий областной колледж искусств им. К.Н. Изумнова» Главный корпус	Стадия	Лист	Листов
Ген директор								4	4
ГИП									
ГИП									
ГАП									
Проверил						Ведомость кровли	ООО "ЭкспертПроектСтрой"		
Разработал									

Согласовано

Взам. инв. №

Подп. и дата

Инв. № подл.